

CONVERTING



SAHM 412XE

Umspulmaschine für Parallelspuln



WINDING SOLUTIONS

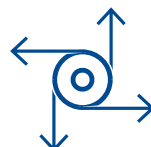


Splice-Tisch (Option)

Auf dem optional erhältlichen Splice-Tisch können Fadenende und -anfang präzise miteinander verbunden werden.



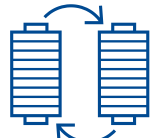
Schnelle und effiziente
Produktwechsel



Hohe Flexibilität für
verschiedenste Umspul-
aufgaben



Benutzerfreundliche
Parametrierung

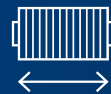


Umspulen von
Parallelspulen

SAHM 412XE



300 m/min



410 mm



500 mm

TECHNISCHE DATEN

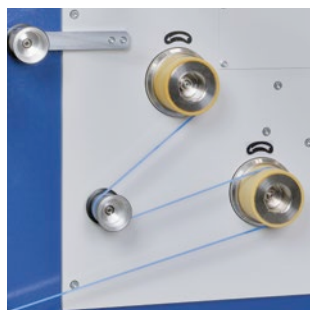
	Spulkopf	Abrollung
Spulverfahren	Präzisions-Parallelspulung	Abrollung oder Bitensor
Antrieb	Frequenzgeregelt	Frequenzgeregelt
Materialbreite	1 bis 25 mm; materialabhängig bis 35 mm	
Spulgeschwindigkeit	0 bis 300 m/min (andere Werte auf Anfrage)	
Bewicklungsbreite	Einstellbar bis zu 310 mm, Option: bis zu 410 mm	
Spulendurchmesser	400 oder 500 mm	500 mm
Hülseninnendurchmesser	22, 76,2 oder 152,4 mm (andere Werte auf Anfrage)	
Fadenzugkraft	Elektronisch einstellbar	Einstellbar
Spulenform	Zylindrisch, Kops, Diabolo, Scheibenspule, Step Winding, Delta Step Winding, Mehrfachspulen, Flanschhülsen	

Ein Zusammentreffen aller Grenzwerte ist nicht möglich.



Abrollung

Zweifach flexibel:
Die integrierte Fadenspannungsregelung ermöglicht eine individuell auf das jeweilige Spulgut abgestimmte Abrollung. Die verfügbare Auswahl an Hülsenspannern erlaubt zudem den Einsatz sämtlicher marktüblicher Hülsen.



Lieferwerk

Das bewährte Zwei-Walzen-Lieferwerk fördert das Spulgut mit konstanter Geschwindigkeit und entkoppelt zugleich den Abroll- und Aufspulprozess voneinander. Ein zentraler Baustein für ein präzises Spulergebnis.



Spulkopf

Identische Präzision:
Der Spulkopf entspricht der vielfach erprobten SAHM 411XE Maschinenserie. Somit sind alle für diesen Typ erhältlichen Optionen auch für die SAHM 412XE verfügbar.

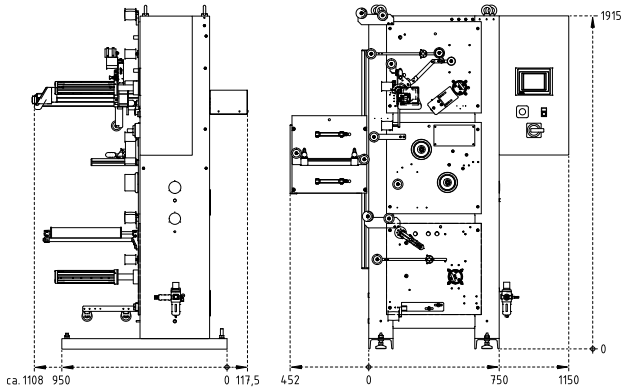


HMI

Sämtliche Maschinenparameter lassen sich im SAHM HMI benutzerfreundlich einstellen und verwalten. Das übersichtliche System bietet darüber hinaus die Möglichkeit, Daten für andere Schnittstellen zur Verfügung zu stellen.

SAHM 412XE

Umspulmaschine für Parallelspulen



GESTELLEINHEIT (Standard-Gestell)

ANWENDUNGEN

- PP, PE und PET Bändchen
- Aluminiumverbundfolien
- Gummibänder und Teflonbänder
- Ein- und doppelseitige Klebebänder
- Papierbänder
- Bänder aus Vliesstoffen
- Prepreg Bändchen

● MERKMALE ○ OPTIONEN

- Individuelle Antriebe für Abrollung und Spulkopf
- Nachlassende Fadenzugkraft am Spulkopf
- Zentrale Prozesssteuerung (HMI Touchscreen) für Eingabe, Anzeige und Speicherung der Prozess- und Maschinenparameter
- Alarmmanagement (z. B. Fadenbruch, Spulenwechsel)
- Verschiedene Rollenkonturen
- Alternative Oberflächenbeschichtung der Rollen
- Pneumatischer Hülsenspanner (für verschiedene zylindrische Hülsen)
- Abschieber
- Splice-Tisch
- Schnittstelle zu Prozessleitsystem (OPC-UA)
- Etikettendrucksystem
- Rezeptdatenbank (inkl. SAHM IPC)
- Fernwartung

Änderungen von Konstruktion, Ausstattung und Lieferumfang sowie Abweichungen in der Darstellung und Irrtümer bleiben vorbehalten.

High Tech.

Made with
SAHM Winding Technology.

Mit „Made with SAHM Winding Technology“ geben wir unser Versprechen, dass Ihr Material stets mit bestmöglicher Präzision gespult wird. Eine ganz wesentliche Voraussetzung, damit Endprodukte von höchster Qualität entstehen können.

Vertrauen Sie auf über 75 Jahre Erfahrung und Kompetenz des Technologieführers.



Georg Sahn GmbH & Co. KG
Sudetenlandstrasse 33 · 37269 Eschwege · Germany
T: +49 5651 804-0 · F: +49 5651 13620
www.sahmwinder.com · info@sahmwinder.com
A MEMBER OF STARLINGER GROUP

GERMAN 
Technology

