

HIGH PERFORMANCE FIBERS
TAPES / MONOFILAMENTS · COATING



TWINSTAR II Serie

Automatische Präzisions-Kreuzspulmaschinen



WINDING SOLUTIONS



TWINSTAR II

Der bewährt zuverlässige Branchenführer

Das erste TWINSTAR-Modell wurde vor 20 Jahren in den Markt eingeführt. Seitdem hat sich der TWINSTAR zur führenden automatischen Spulmaschine für die Herstellung von Hochleistungsfasern in einem breiten Spektrum von Anwendungen entwickelt.

Kunden schätzen den TWINSTAR für seine kompakte und modulare Bauweise sowie seine konstant hervorragende Performance. Besonders beeindruckend ist seine 99,9%ige Zuverlässigkeit beim Spulwechsel. Durch die elektronische Dateneingabe aller Spul- und Prozessparameter bietet der TWINSTAR außerdem eine beispiellose Flexibilität bei Produktwechseln und der Handhabung von Rezepten.



Abfallfreier, automatischer Spulwechsel nach wählbaren Kriterien



Parkposition für kontinuierliches Spulen und komfortables Spulhandling



Fangen und Schneiden des Fadens an der Spulenhinterseite



Einstellbare Fadenreserve mit minimalem Fadenende



Vorbereitet für Automatisierung und erweiterte Datenkommunikation über OPC UA



Neue Option:
Flexible Traversierung



Top Performance in vielfältigen Einsatzbereichen:

Als Take-up-Spulmaschine

Kontinuierliche Prozesse zur Garnherstellung/-behandlung.

Als automatischer Fachspuler

Für das kontinuierliche/diskontinuierliche Umspulen eines oder mehrerer zusammengeführter Fadenenden von einem spulenbeladenen Gatter mit/ohne Verwirbelung oder Umspulen von einer angetriebenen Spindel.

Als direkter Spinnwickler unter Spinnanlagen

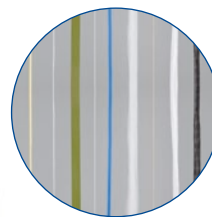
Installation von Spulstellen in Spinnanlagen für Geschwindigkeiten bis zu 3.000 m/min. Auch als Retrofit-Lösung: Ersatz von manuellen Wicklern in bestehenden Spinnanlagen.



Hohe Flexibilität für zahlreiche Anwendungen

Der TWINSTAR II ist die flexible Lösung für alle Ihre Spulanforderungen. Das State-of-the-Art-Design ermöglicht Ihnen die Verarbeitung einer Vielfalt von Spulmaterialien und bietet dabei eine Top Performance für einen breiten Bereich von Garnstärken, Spulpaketgrößen und Spulformen.

Die TWINSTAR II-Technologie ist so konzipiert, dass sie problemlos mit zylindrischen Hülsen verschiedenster Materialien wie zum Beispiel Pappe, Aluminium und Stahl arbeiten kann.



Die TWINSTAR II Serie bietet eine hohe Spulpräzision für ein breites Spektrum von Materialien – von sehr feinen bis zu sehr groben Garnen.

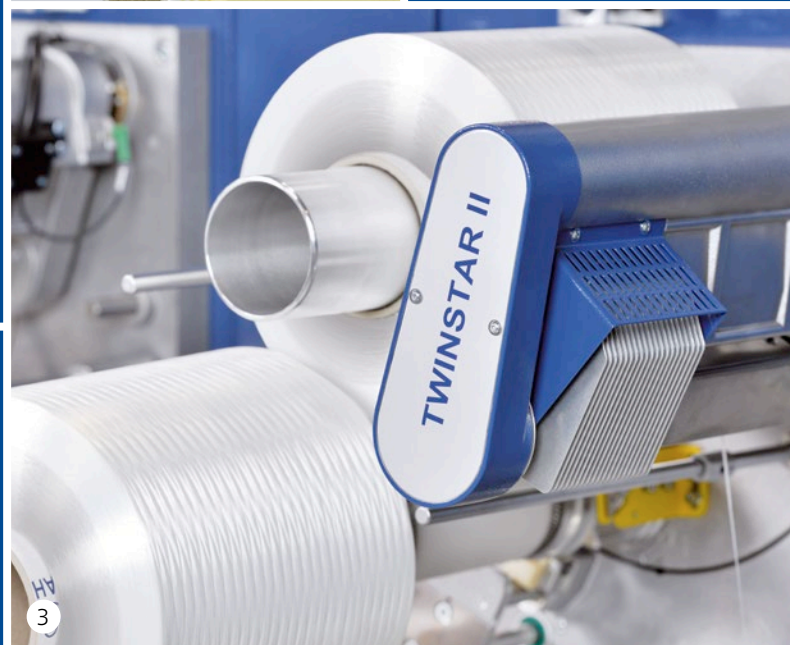
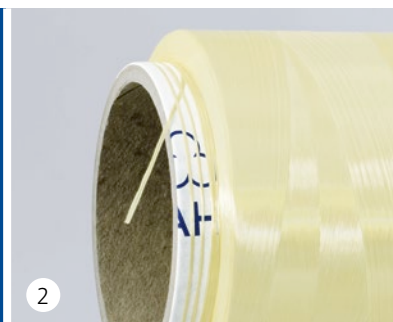
ANWENDUNGEN

- Hochleistungsgarne
- Multifilamente
- Bändchen und Monofilamente
- Beschichtete und gezwirnte Garne
- Hohlfasern
- Hybridgarne

Andere auf Anfrage

Konfigurieren Sie Ihren eigenen TWINSTAR II

Für Spul-Höchstleistungen entsprechend
Ihren individuellen Anforderungen



Spulenabschieber mit Parkposition ①

Beim automatischen Spulenwechsel wird die fertige Spule in eine Parkposition geschoben, während die nächste Spule bereits gespult wird. Perfekt für automatisches Doffen und höhere Flexibilität beim manuellen Doffen.

Fadenreserve ②

Einstellbare, definierte Fadenreserve mit minimalem Fadenende nach automatischem Spulenwechsel.

NEU Flexible Traverse ③

Von Ihnen frei definierbar: Bewicklungsbreite, Spulenform, Spulenpositionierung und Fadenreserve.

Lieferwerk (Galette) ④

Eine Galette pro Spulkopf, die das Material vom Vorprozess dem Spulkopf zuführt.

Aufspulrichtung

Die TWINSTAR II-Serie bietet als Standard einen Spulkopf mit q-Spulung. Optional ist auch ein spiegelverkehrter Kopf für die p-Spulung erhältlich.

Verwirbelung ④

Verwirbelung von einzelnen oder gefachten Multifilamentfäden, wobei die jeweilige Länge mehrerer gefachter Fäden konstant gehalten (low catenary effect) und die kumulierte Festigkeit der einzelnen Fäden für das aufgespulte Garn erzielt wird (kein Festigkeitsverlust).

Qualitätssensor ⑤

Überwachung der Fadenstärke zur Analyse möglicher Filamentbrüche und weiterer Parameter der Fadenqualität.

Kundenspezifische Fadenführer

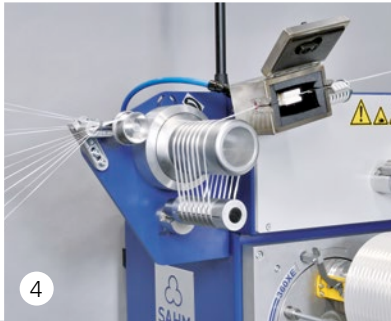
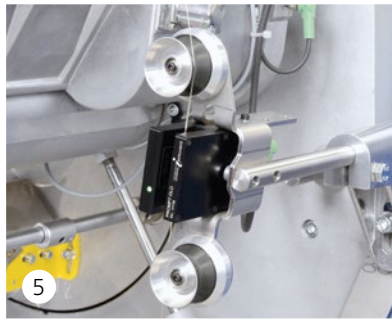
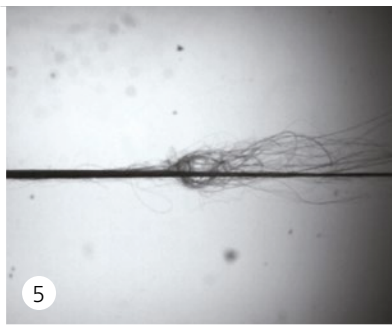
Mit/ohne Knotenabweiser und/oder Flusenfänger.

Durchmesserüberwachung/-regelung

Online-Fadendurchmesser-Überwachung, optional mit der Steuerung des Fadendurchmessers durch die Änderung der Spulgeschwindigkeit über einen geschlossenen Regelkreis. Möglichkeit der Separierung von Spulqualitäten entsprechend der Toleranzvorgaben für den gewählten Fadendurchmesser.

Doppel-Kehrgewindewelle

Kehrgewindewelle mit zwei unterschiedlichen Bewicklungsbreiten.



Fadenabschneider

Pneumatische Schneidvorrichtung pro Spulstelle ermöglicht einen automatisch gesteuerten, sauberen Scherenschnitt der Fäden beim Spulenwechsel und beim Nachlegen von Fäden.

Fadenabsaugung

Automatische Fadenabsaugung pro Spulstelle für höheren Bedienungskomfort beim Anfahren und Spulenwechsel.

Steckverbinder zur Spulkopfentnahme

Einfach zu bedienende Wartungseinheit mit oder ohne Easy Change Connector (ECC) für die schnelle Entnahme des Spulkopfes zu Wartungszwecken durch steckbare elektrische und pneumatische Verbindungen.

Transporthubwagen ⑥

Spezifisches SAHM-Wartungssystem für die sichere und schnelle Entnahme eines kompletten Spulkopfes.

NEU Smart View ⑦

Rechnergestützte Anzeige der Produktionsdaten jeder Spulposition.

Chill Unit | Easy Storage Doffer (ESD) ⑧

Spezifische Einrichtung zum Abkühlen und Relaxieren des Fadens, einerseits zur Reduzierung des Restschumpfes und andererseits zur Sicherung der entsprechenden Eigenschaften des Spulmaterials. Der Easy Storage Doffer ermöglicht den automatischen Spulen- und Hülsenwechsel sowie die Zwischenlagerung fertiger Spulen.

Automation

Der TWINSTAR II kann an verschiedene Handlingsysteme angepasst werden. Vom Easy Storage Doffer (ESD) für einzelne Spulpositionen bis zu vollautomatischen Roboterlösungen für große und komplexe Produktionslinien.

HMI

Zentrale Prozesssteuerung (HMI Touchscreen) für Eingabe, Anzeige und Speicherung der Prozess- und Maschinenparameter.

Interface

Schnittstelle zu Prozessleitsystemen DCS (Distributed Control System) oder OPC-UA Datentransfersystemen.

Remote Support

Unterstützung durch Fernzugriff bei Fehlerdiagnose/-behebung.

TWINSTAR II Serie

Kennzahlen, die Maßstäbe setzen

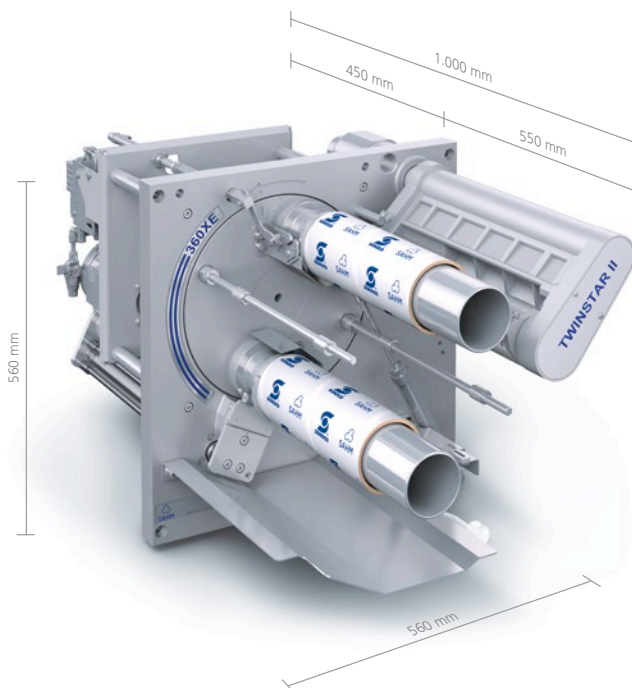
WICHTIGSTE TECHNISCHE DATEN

| | |
|--|---|
| Spulgeschwindigkeit | Bis zu 3.000 m/min |
| Titer | 30 bis 20.000 dtex* |
| Bewicklungsbreite | 190,5; 200; 250; 260; 300; 305 mm* |
| Option: Mechanisch umschaltbare Dual-Bewicklungsbreite mit Sonder-Kehrgewindewelle | 190,5 und 260 mm 190,5 und 250 mm* |
| Hülseninnendurchmesser | 50; 69; 73; 75; 76,2; 82,55; 90; 94 mm* |
| Spulendurchmesser | Max. 320 mm* |
| Spulengewicht | Max. 20 kg* |
| Fadenzugkraft | 30 bis 1.200 cN* |
| Gestell | 1-etagig, 2-etagig, 3-etagig – als Einzel- oder Gruppengestelle; Spulköpfe ohne Gestell zum Einbau in kundenseitige Gestellkonstruktionen |

Ein Zusammentreffen aller Grenzwerte ist nicht möglich.

* Andere Werte auf Anfrage

Kompakte und modulare Bauweise – höchste Leistung auf kleinstem Raum



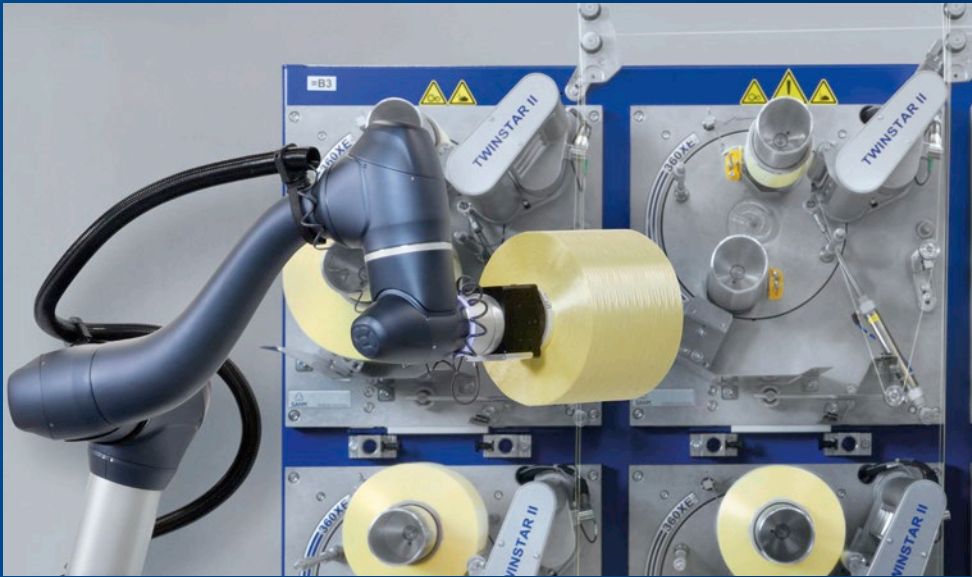
Merkmale

- HMI (Human Machine Interface)
- Elektronisch geregeltes Spulverhältnis
- Automatischer und abfallfreier Spulwechsel nach Erreichen von wahlweise: Lauflänge, Laufzeit, Spulengewicht, Spulendurchmesser, periodischem Wechselzyklus oder externem Signal
- Spulenabschieber mit Parkposition
- Pneumatischer Hülsenspanner
- Alarmmanagement und Alarmhistorie
- Fadenreserve

Optionen

- Doppel-Kehrgewindewelle
- Easy Storage Doffer (ESD)
- Flexible Traverse
- Lieferwerk (Galette)
- Verwirbelung
- Qualitätssensor
- Durchmesserüberwachung/-regelung
- Easy Change Connector (ECC)
- Fadenabschneider
- Kundenspezifische Fadenführer
- Transporthubwagen
- Interface
- Smart View
- Remote Support
- Aufspulrichtung
- Fadenabsaugung
- Automation

Startklar zur Automatisierung



Für TWINSTAR II Produktionslinien bietet SAHM verschiedene skalierbare Automatisierungslösungen an. Beginnend mit dem Easy Storage Doffer für einzelne Spulpositionen bis zur vollautomatischen AGV-Flotte mit optionaler Robotik und Spulen-Zwischenspeicher für größere Spulanlagen.

Bei SAHM erhalten Sie umfassende Spulmaschinen- und Automatisierungslösungen aus einer Hand. Nutzen Sie den Komfort und das Know-how eines verlässlichen Partners für Design, Technik und Service.

TWINSTAR II

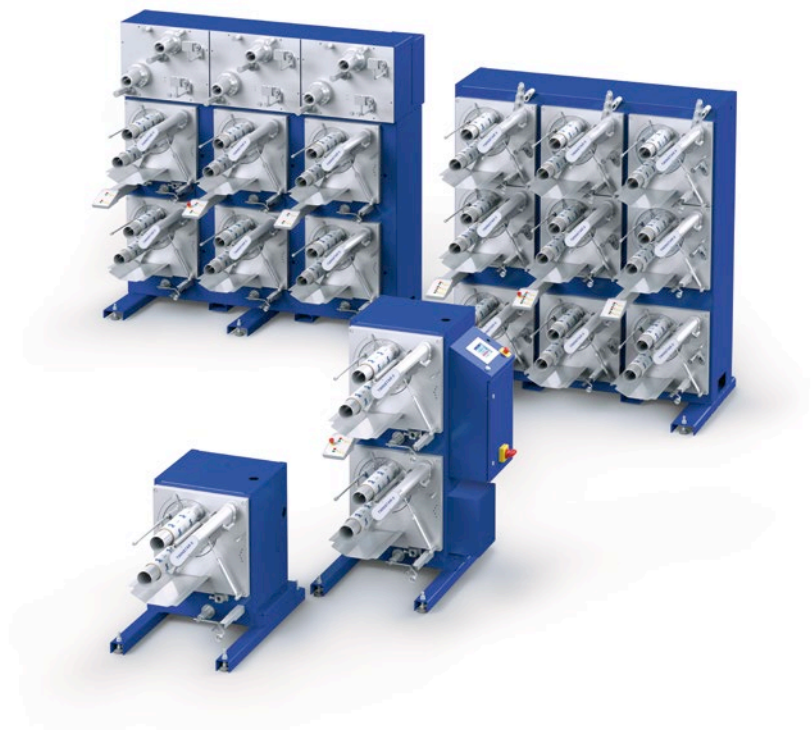
„Sie stellen die Aufgabe – wir liefern die Lösung!“

Ob eine einzelne Spulstelle in einer Spinnanlage oder eine komplette Produktionslinie mit hunderten von Spulstellen – der TWINSTAR II passt fast überall.

Neben den aufgeführten Standardparametern und Optionen für die SAHM TWINSTAR II-Serie sind viele weitere kundenspezifische Ausstattungen möglich.

Bitte kontaktieren Sie uns mit Ihren Anforderungen, damit wir Ihnen das passende TWINSTAR II-Modell für Ihre individuellen Bedürfnisse anbieten können.

Hotline +49 5651 804-0
info@sahmwinder.com



Den Fokus erweitern. Für Lösungen, die begeistern.

Um Spulmaschinen zu bauen, die weltweit zu den besten gehören, benötigt man ein ganzheitliches System- und Prozessverständnis. SAHM besitzt dieses Know-how. Unser Vertrieb, unsere Partner, Handelsvertretungen und nicht zuletzt unsere Entwicklungsabteilung stehen im direkten Dialog mit unseren Kunden, um optimale Lösungen für Ihre individuellen Aufgabenstellungen zu erarbeiten.

Der Austausch der unterschiedlichen Kompetenzen und Erfahrungen findet stets auf Augenhöhe statt und eröffnet neue Sichtweisen und Wege. Aus dieser vertrauensvollen Zusammenarbeit entstehen richtungsweisende Technologien, die die Prozesse unserer Kunden vereinfachen und effizienter gestalten – und Ihnen damit einen Wettbewerbsvorteil verschaffen.



Änderungen von Konstruktion, Ausstattung und Lieferumfang sowie Abweichungen in der Darstellung und Irrtümer bleiben vorbehalten.



Georg Sahn GmbH & Co. KG
Sudetenlandstrasse 33 · 37269 Eschwege · Germany
T: +49 5651 804-0 · F: +49 5651 13620
www.sahmwinder.com · info@sahmwinder.com
A MEMBER OF STARLINGER GROUP

GERMAN 
Technology

